

WYKAZ ELEMENTÓW ZESPOŁU	Ciężar (kg):	140.2
Zespół: D/13	Długość (mm):	6561
	Ilość:	1

Element	Profil	Materiał	Ilość	Diagonal (mm)	Ciężar brutto (kg)
105	L75*8	S235JR	1	320	2.9
106	L75*8	S235JR	1	320	2.9
108	SHS80*3	S235JR	2	950	13.6
109	SHS80*3	S235JR	5	790	28.3
112	SHS80*3	S235JR	2	6411	92.0
n4603	BL 6*62	S235JR	4	62	0.5

WYKAZ ELEMENTÓW ZESPOŁU				Ciężar (kg):	119.8
Zespół: D/14				Długość (mm):	5539
				Ilość:	1
Element	Profil	Materiał	Ilość	Długość (mm)	Ciężar brutto (kg)

105	L75*8	S235JR	1	320	2.9
106	L75*8	S235JR	1	320	2.9
108	SH580*3	S235JR	2	950	13.6
109	SH580*3	S235JR	4	790	22.7
113	SH580*3	S235JR	2	5389	77.3
pH403	BL6*62	S235JR	4	62	0.5

WYKAZ ELEMENTÓW ZESPÓŁU				Ciężar (kg):	104,8
Zespół: D/16				Długość (mm):	4890
				Ilość:	1
Element	Profil	Materiał	Ilość	Długość (mm)	Ciężar brutto (kg)
105	1,75"x8	S235JR	1	320	2,9
106	1,75"x8	S235JR	1	320	2,9

108	SHS80*3	S235JR	2	950	13,6
109	SHS80*3	S235JR	3	790	17,0
117	SHS80*3	S235JR	2	4740	68,0
p4403	BL6*62	S235JR	4	62	0,5
WYKAZ ELEMENTÓW ZESPOŁU				Ciepła (kg):	131,0

Zespół: D/22

Długość (mm): 6121

Ilość: 1

Element	Profil	Materiał	Ilość	Długość (mm)	Ciężar brutto (kg)
105	L75*8	S235JR	1	320	2,9
106	L75*8	S235JR	1	320	2,9
108	SHS80*3	S235JR	2	950	13,6

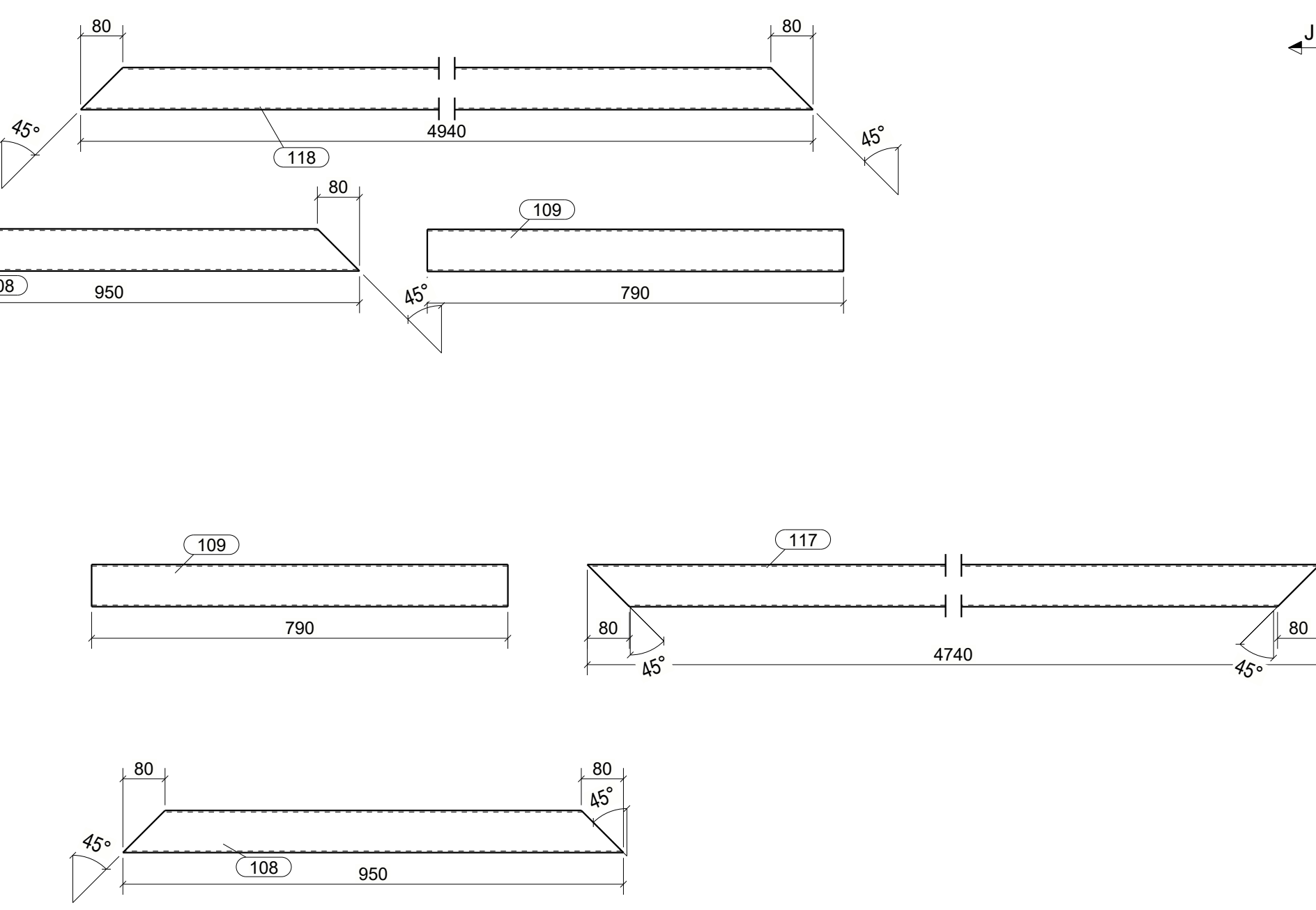
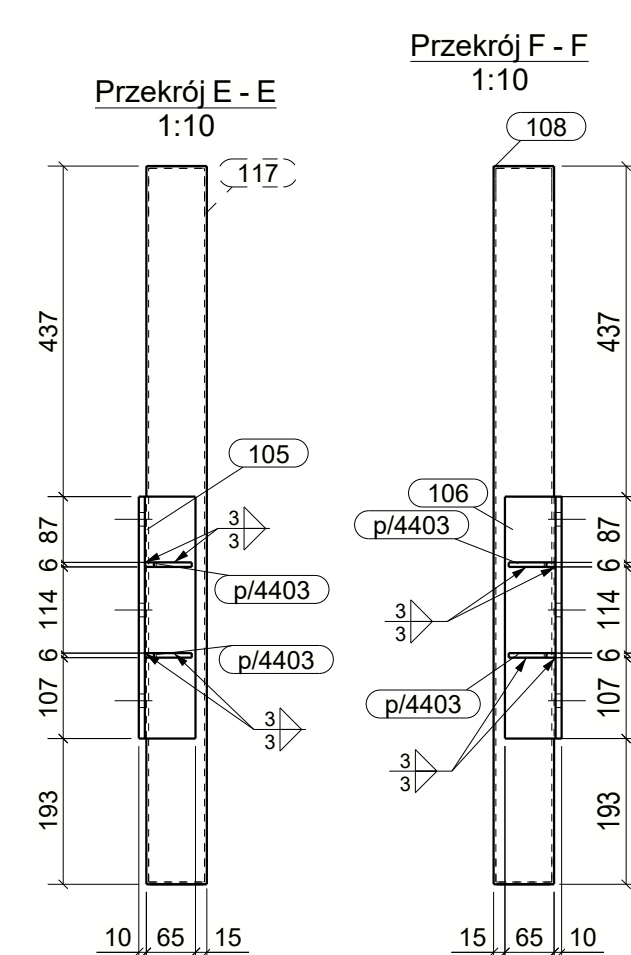
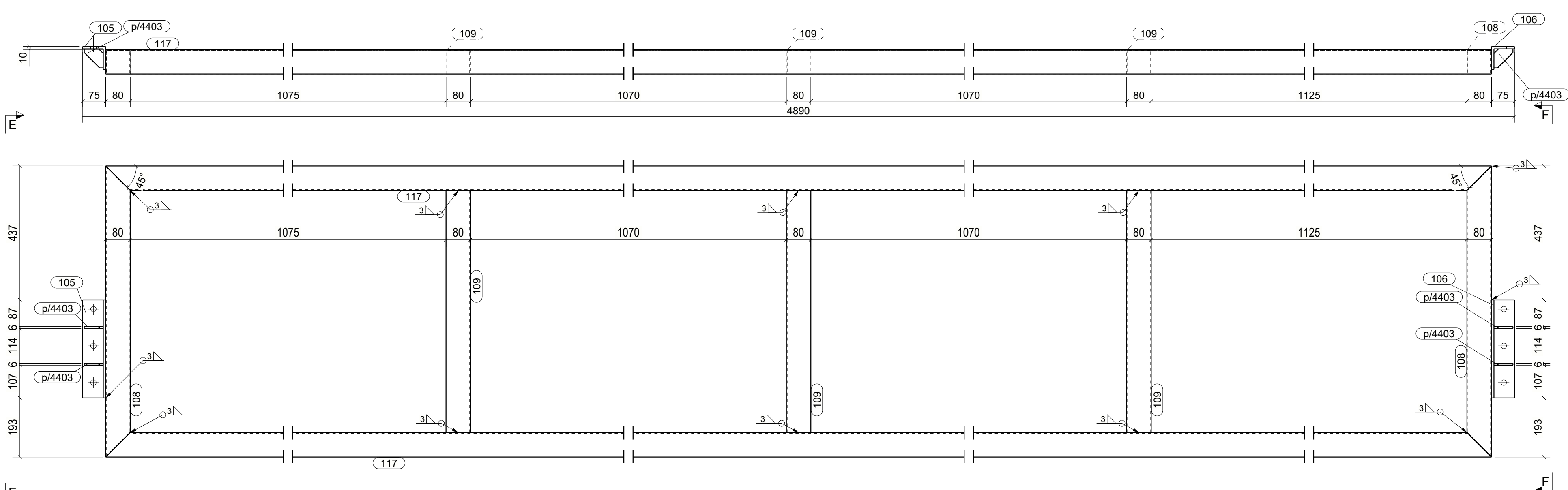
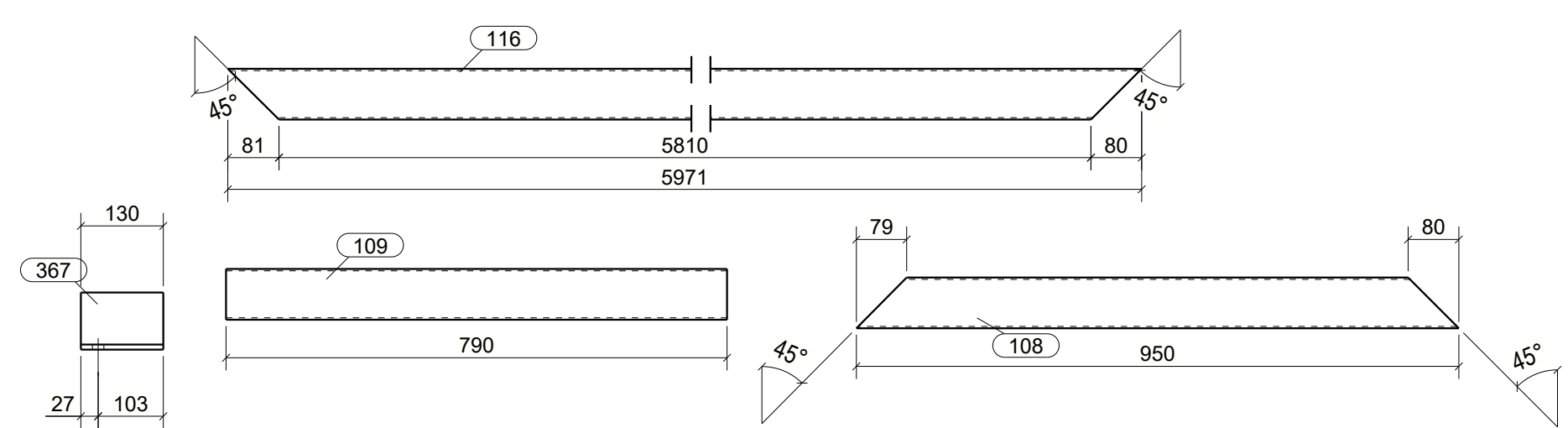
109	SH580*3	S235JR	4	790	22.7
116	SH580*3	S235JR	2	5071	85.7
367	L90*8	S235JR	2	130	2.8
p44403	BL6*62	S235JR	4	62	0.5

WYKAZ ELEMENTÓW ZESPOŁU

Waga (kg): 113.4

Średnica (mm): 5090

Zespół D/23			Ilość: 1		
Element	Profil	Materiał	Ilość	Długość (mm)	Ciepła brutto (kg)
105	L75*8	S235JR	1	320	2,9
106	L75*8	S235JR	1	320	2,9
108	SHS80*3	S235JR	2	950	13,6
109	SHS80*3	S235JR	4	790	22,7



UWAGI:

- 1. KLASA KONSTRUKCJI STALOWEJ: EXC2 wg PN-EN 1090-1 + A1 2012 / A1:2014-09-
- 2. POZIOM JAKOŚCI POLĄCZEŃ SPAWANYCH: C wg PN-EN 25817
- 3. KONSTRUKCJE ZABEZPIECZAJĄCE ANTYKOROZYJNE PRZEZ MALOWANIE ZESTAWEM FARB JEDNEGO PRODUCENTA PRZYJMUJĄC KAT. KOROZYJNOŚCI C2. POWIERZCHNIE OČYSZCZĄ DO STOPNIA Sa2.5 wg PN-ISO 8501-02
- 4. KOLOR WG WYTYCZNYCH INSTORTA

A	01.07.2024	Popiel	ZESPÓŁ D22 - Dodanie elementu
---	------------	--------	-------------------------------

PRACOWNIA PROJEKTOWANIA
I USŁUG INWESTYCYJNYCH ALFA

opieki z o.o. opieki emerytalnej
50-220 LEGNICA, ul. LOKIETKA 13
+48 76 8525671 www.gpolla.pl pracownia@gpolla.pl

PRZEBUDOWA BUDYNKU HANDLOWEGO BIELSKO BIAŁA

UL. WARSZAWSKA 180

IMIE I NAZWISKO:	PODPIS:
PROJEKTANT:	

mgr inż. Daniel Mikutańec	
uprawnienia budowlane do projektowania bez ograniczeń w specjalności konstrukcyjno - budowlanej nr 199/DOS/12	

OPRACOWUJĄCY: mgr inż. Jacek Kadecki	
OPRACOWUJĄCY: mgr inż. Andrzej Boniel	

NAGŁÓWEK	
NAMIA	BRANŻA
DASZEK ATTYKA 6	KONSTANCIJA

				KONSTRUKCJA	
ID PROJEKTU	STADIUM	DATA	SKALA	NR RYS	